

小朋友们如何安全乘坐 电梯、自动扶梯



每年6月是安全生产月

小朋友们记住了：

每年的6月份，是我们国家的“**安全生产月**”。安全生产是大家日常生活非常重要的一部分，学习掌握各种安全常识，要小抓起、从小做起哦。

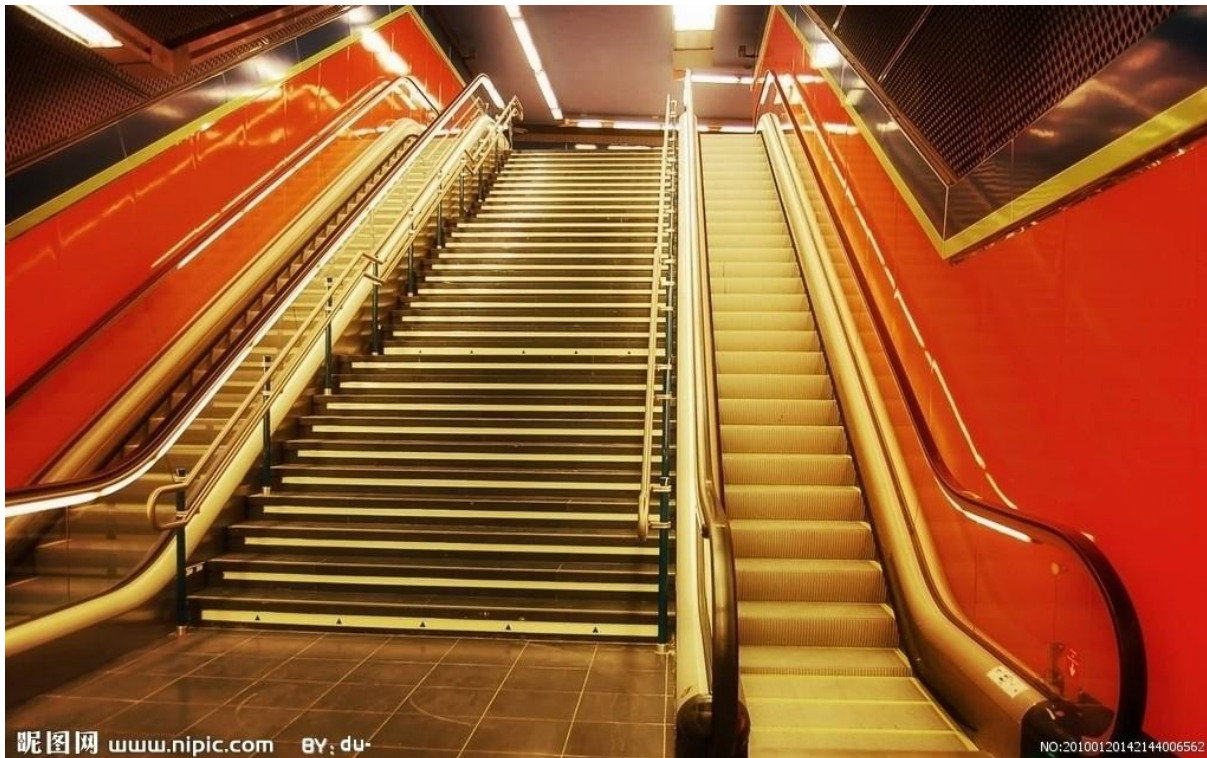
电梯和扶梯有什么不一样？

电梯



电梯和扶梯有什么不一样？

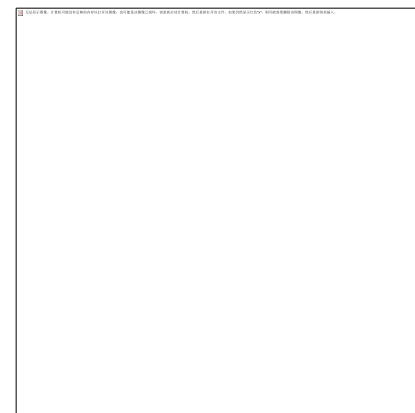
自动扶梯



小朋友们一起学：电梯安全常识



电梯的基本标识、按键



电梯的安全标识



电梯的其它标识

Size:4*10cm



Size:15*30cm



Size:15*30cm



Size:20*20cm



Size:20*20cm



小朋友安全搭乘电梯怎么做？



- ❖ **安全提示：**
未成年人需在成年人的带领下，
才能进入电梯。



- ❖ 乘坐电梯时儿童和宠物须由
成人陪同，避免发生意外。

小朋友安全搭乘电梯怎么做？



不要用硬物乱戳按钮



不要在电梯里蹦跳

搭乘电梯不能做什么？



迈入电梯轿厢前一定要仔细确认
你将要踩到的是不是轿厢的地板



进出电梯要快，不要
一脚在里一脚在外久停



在任何情况下不要
尝试去扒开电梯的门



被困电梯时不要紧张，
及时拨打救援电话和按警铃

遇到危险怎么办？



特别提醒：发生火灾不可乘坐电梯



电梯安全事故真实个案



2009年8月12日，广州越秀区站西路精都大厦，一名5岁男孩独自乘坐货梯时不慎坠落井道死亡。

在出事电梯监控录像资料中可以看到，出事男孩在独自乘坐电梯过程中，频繁按电梯按钮，使电梯多次开关门。在电梯运行过程中，该男孩3次扒开正在运行的电梯轿厢门，造成轿厢电气开关断开。在电梯停运等待救援的状态下，男孩再次推开轿厢门出去，不慎失去支撑坠落井道死亡。

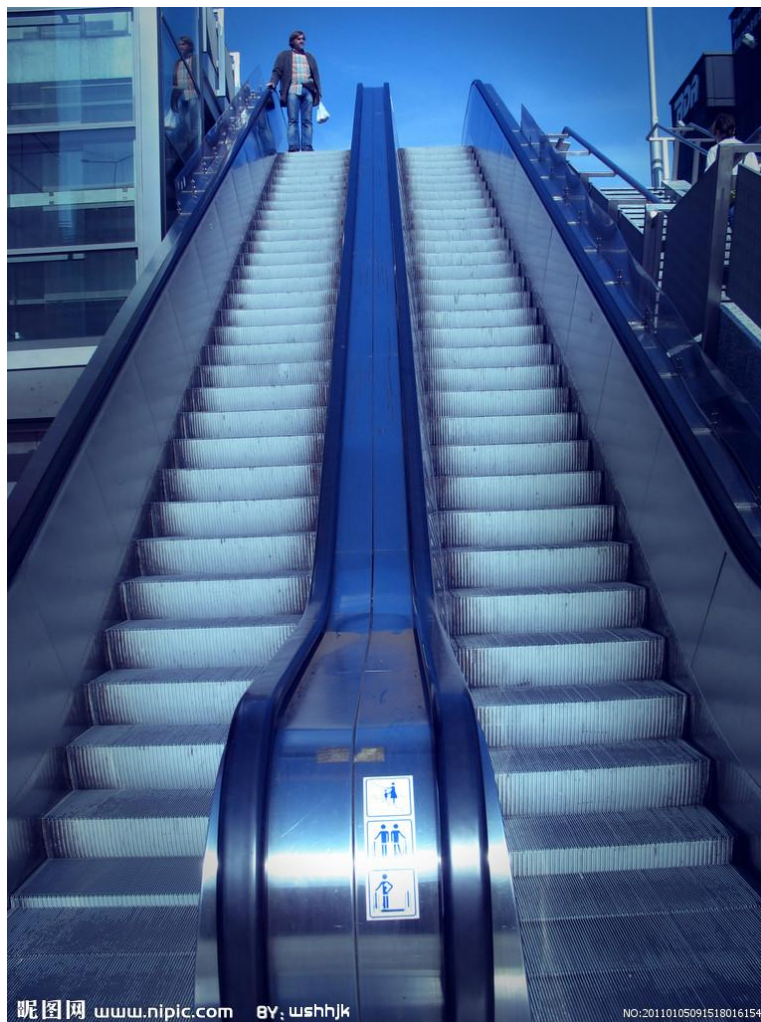
电梯安全事故真实个案

2013年12月29日，深圳市宝安区燕川社区鸿湖花园一电梯突然停运，开门后发现两个小男孩悬停在6楼与7楼之间。正当所有人都以为两名男孩就此得救之时，其中一名男孩在保安将其抱出电梯时，另一名男孩从电梯上跳下踩在电梯口平台上往后仰面摔下，从6楼电梯口坠下1楼电梯并受伤，后经抢救无效死亡。

电梯安全事故真实个案

- **2013年7月11日，清远市清城区松岗路高基里(汇侨新城)2号楼，一名8岁女童与一名6岁男童（表姐弟关系）从九楼搭乘电梯下行，电梯出现故障停在六楼至七楼之间位置,随后两名儿童强行打开电梯轿门和层门，女童掰开门，男童跳到6楼，女童跟着跳下，由于轿厢底部与6楼平层位置任有1米左右的高度，女童不慎跌落井道，造成重伤。**

小朋友们一起学：扶梯安全常识



自动扶梯的基本标识

nipic.com/pey



禁止攀爬



昵图网 www.nipic.com 8Y; ch...8925

NO:20100719164210094994

自动扶梯的安全标识



儿童、老人搭乘自动扶梯时需成人陪同



请站在黄色线以内



扶梯运行时
请靠右站立



扶梯运行时
请站稳扶好



禁止在扶梯上
嬉戏、打闹



请勿携带宠物
乘坐电梯



严禁携购物车、婴儿车搭乘扶梯



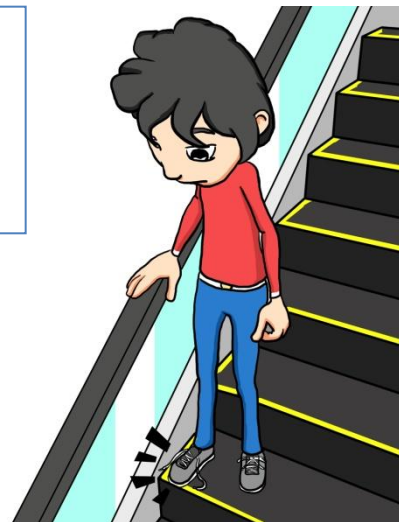
请勿将头、手伸出扶梯

如何安全搭乘自动扶梯

进入自动扶梯前

搭乘扶梯需要家长陪同，要拉紧家长的手；不要在扶梯上跑动、打闹，不要坐在扶梯梯级上。

系紧鞋带，留心松散、拖曳的服饰（例如长裙、礼服等），以防被梯级边缘、梳齿板、围裙板或内盖板挂拽。



如何安全搭乘自动扶梯



进入自动扶梯时

在自动扶梯入口处，按顺序依次搭乘，请勿相互推挤，否则很容易造成挤伤事件。



进入扶梯时看着梯级运行方向，一手握住扶手带，迅速地、小心地踏上梯级。

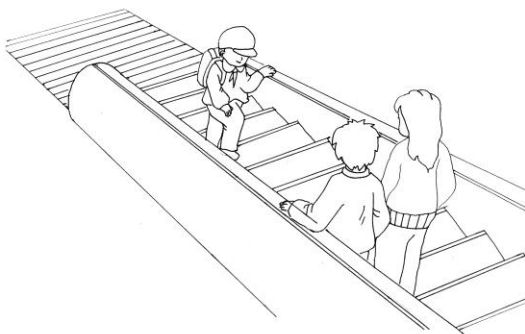
在落脚时一定要瞅准脚下的某一级梯级，即注意踏脚时不要踩在安全警告线上，否则踩到两个梯级交界处会因前后梯级的高度差而摔倒

如何安全搭乘自动扶梯



在自动扶梯上时

始终面向梯级运动方向站立，一手扶握扶手带。



搭乘扶梯靠右站

在自动扶梯上，我们要站在右侧，把左侧留出来让给那些有急事的人。

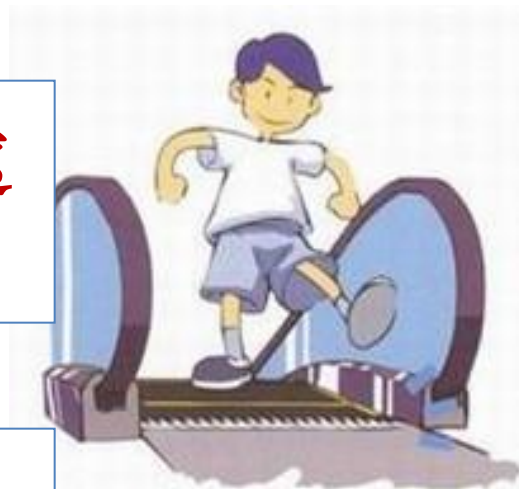
梁明璇绘制

如何安全搭乘自动扶梯

到达自动扶梯出口时

手握扶手带，顺梯级运动之势抬脚迅速迈出，以防拌倒或鞋子被夹住。

踏出梯级后立即离开扶梯的出口区域，不要站在出口处交谈或张望，因为其他乘客就在您的身后。

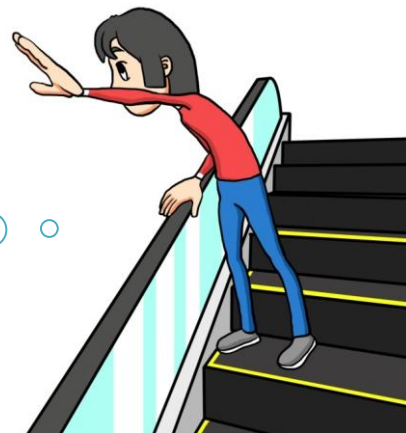


特别提醒!

严禁将头、手伸出扶梯扶手外

➤将头、手等伸出扶手装置以外，极有可能会受到这些障碍物、天花板或相邻自动扶梯的撞击，从而造成人身伤害。

危险!



小朋友们一起看：这样做对不对？



自动扶梯安全事故真实个案

- **2013年5月18日，湛江市霞山区解放西路白马服装城内一名1岁10个月大的女孩因其脱离监护人独自乘坐扶梯时不慎左脚伸入扶梯梯级与围裙板间的缝隙，造成脚踝部分被夹断。**

自动扶梯安全事故真实个案

- 2013年4月17日，深圳市龙华新区书香小学600余名学生前往东门“迪可可”儿童体验乐园参加拓展训练后的返回途中，一批二年级的学生乘搭扶梯从4楼下3楼时，其中一名学生系鞋带堵住了扶梯出口，扶梯上的大部分学生被挤倒，一名带队的老师按下了扶梯的紧急制动按钮，由于扶梯有运行惯性，扶梯上方的人又有一部分人往背后倾倒，事故共造成10人受伤，其中4人伤势较重，包括骨折和头颅损伤等情况。

自动扶梯安全事故真实个案

- **2012年7月6日**，一名**1岁10个月**的患病儿童在**中山市小榄人民医院**看完病后，在母亲的陪同下乘坐扶梯由二楼到一楼，该儿童穿洞洞鞋的左脚不慎碰到扶梯阶级与围裙板处间隙，洞洞鞋及左脚被卷入扶梯间隙，导致左脚被切断。

自动扶梯安全事故真实个案

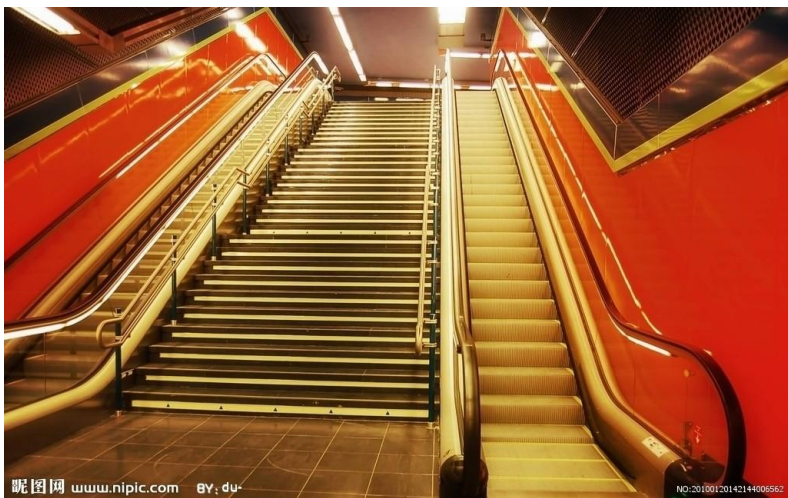
2003年10月15日，一个2岁小女孩随姨妈在清远市名都国际商业中心新一佳购物后，从6号扶梯下到层，人到3-4级时，小孩右手因捡东西而被夹在右旁板与梯级之间。小孩右手除姆指外4个手指和1/3手掌被扶梯下机房右端的梳齿板与梯级夹住，造成重伤。

2011年4月10日中午，一名5岁男童从广州市天河维多利亚广场五楼扶梯外侧缝摔下，造成颅骨多发性骨折、颅内出血和肋骨骨折等多处重伤。

回答正确
有礼物哦
^0^

电梯安全知识问答

问题1：下面哪种是电梯、哪种是自动扶梯？



回答正确
有礼物哦
^0^

电梯安全知识问答

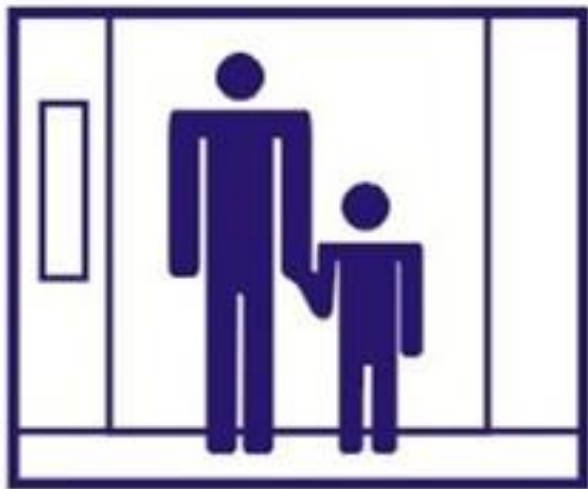
问题2：下面哪个是电梯标识，哪个是扶梯标识？



回答正确
有礼物哦
^0^

电梯安全知识问答

问题3：下面的电梯安全标识表示什么意思？



回答正确
有礼物哦
^0^

电梯安全知识问答

问题4：下面的扶梯安全标识表示什么意思？



回答正确
有礼物哦
^0^

电梯安全知识问答

问题5：下面这个小朋友这样做对吗？为什么？



回答正确
有礼物哦
^o^

电梯安全知识问答

问题6：下面这个小朋友这样做对吗？为什么？



回答正确
有礼物哦
^0^

电梯安全知识问答

问题7：下面这个小朋友这样做对吗？为什么？



回答正确
有礼物哦
^o^

电梯安全知识问答

问题8：下面这个小朋友这样做对吗？为什么？



回答正确
有礼物哦
^0^

电梯安全知识问答

问题9：小朋友们知道右边的钟型按键有什么作用吗？平时没有危险时，可不可以乱按呢？



回答正确
有礼物哦
^0^

电梯安全知识问答

问题10：最后一道题，请问小朋友，每年的6月，
是我们国家的什么月呀？

谢谢！

希望所有小朋友都能积极学习和掌握安全常识，做守护别人和自己健康安全的小天使！